

UHF ランドリータグFT40Xシリーズ

FT40I-ST / FT40I-PA/FT403

リネンへの装着方法

ST (SOURCE TAGGING)

FT401-ST, FT403

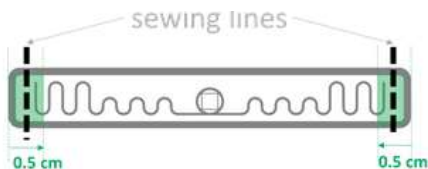
- 折り返し(ヘム)にタグを挿入して縫い付けます。



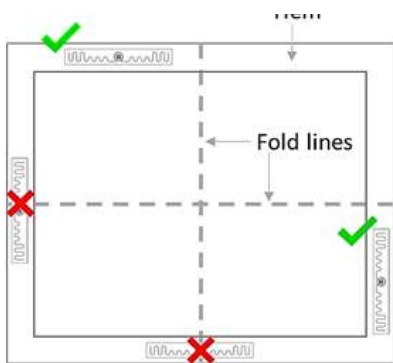
- タグの両端から5mm以内の箇所に並行にミシンをかけます。

注意

IC部分にミシンが掛かると針が損傷します。



- 折り目を避けて、タグを縫い付けます。



IN POUCH

FT401-Pouch

- タグをパウチに挿入して、ケアベルと同じ方法で縫い付けます。

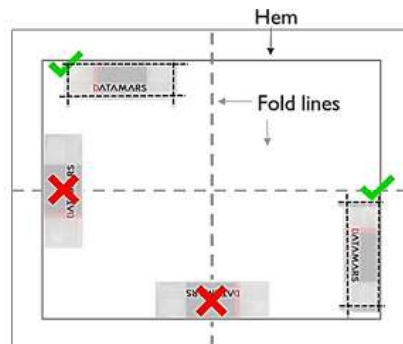


- パウチの四辺にミシンをかけます。IC部分にミシンがかからないように注意します。

sewing lines



- 折り目を避けて、パウチを縫い付けます。



PA (PATCHABLE)

FT401-PA, FT403

- アイロンで熱圧着します。タグの表面に塗布したホットメルト樹脂が溶融して接着します。



- タグを裏返して全面を熱圧着します。
熱圧着条件 204°C12秒
圧着機の設定0.5kg/cm²

折り目を避けてタグを貼り付けます。

